

Câmara Metropolitana de Integração Governamental



**GOVERNO DO
Rio de Janeiro**

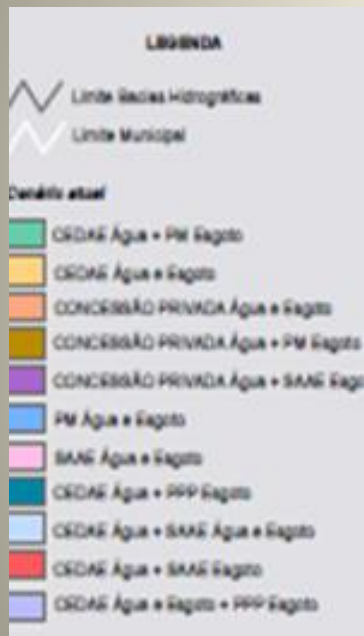
ALTERNATIVAS TÉCNICAS E INSTITUCIONAIS PARA O SANEAMENTO DA METROPOLE

Câmara Metropolitana de Integração Governamental

SANEAMENTO METROPOLITANO

Prestadoras do serviço

de água e esgoto

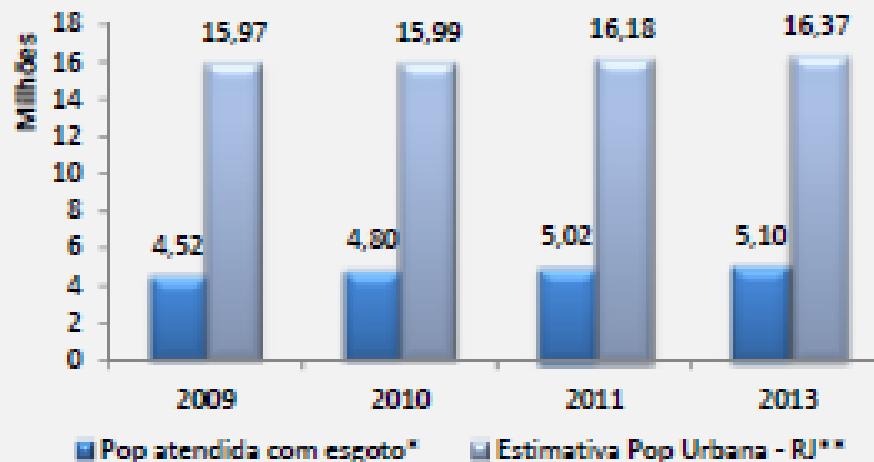


POPULAÇÃO BENEFICIADA COM TRATAMENTO DE ESGOTO

Tratamento de Esgoto no ERJ	Pop atendida com esgoto*	Estimativa Pop Urbana do Estado RJ**
2009	4.518.742	15.989.292
2010	4.797.249	15.989.929
2011	5.023.934	16.175.495
2013	5.103.494	16.369.179

* ICM3 Verde

** Estimativa IBGE



Recursos e Metas/ Melhorias

- **PDBG - Projeto de Saneamento - Início 1994:**
 - US\$ 800 milhões;
 - Melhorias pequenas e restritas às áreas onde houve deslocamento de esgotos.
- **Psam (Programa de Saneamento Ambiental dos Municípios do Entorno da Baía de Guanabara) :**
 - US\$ 640 milhões (BID:US\$452 e Estado: US\$ 188);
 - Coleta e tratamento de 30 para 60% (2010 a 2014)
- **GOERJ: (pacto pelo saneamento)**
 - 80% de coleta e tratamento até 2018 na BG.

AÇÃO DIRETA DE INCONSTITUCIONALIDADE (ADI) Nº 1.842 / RJ

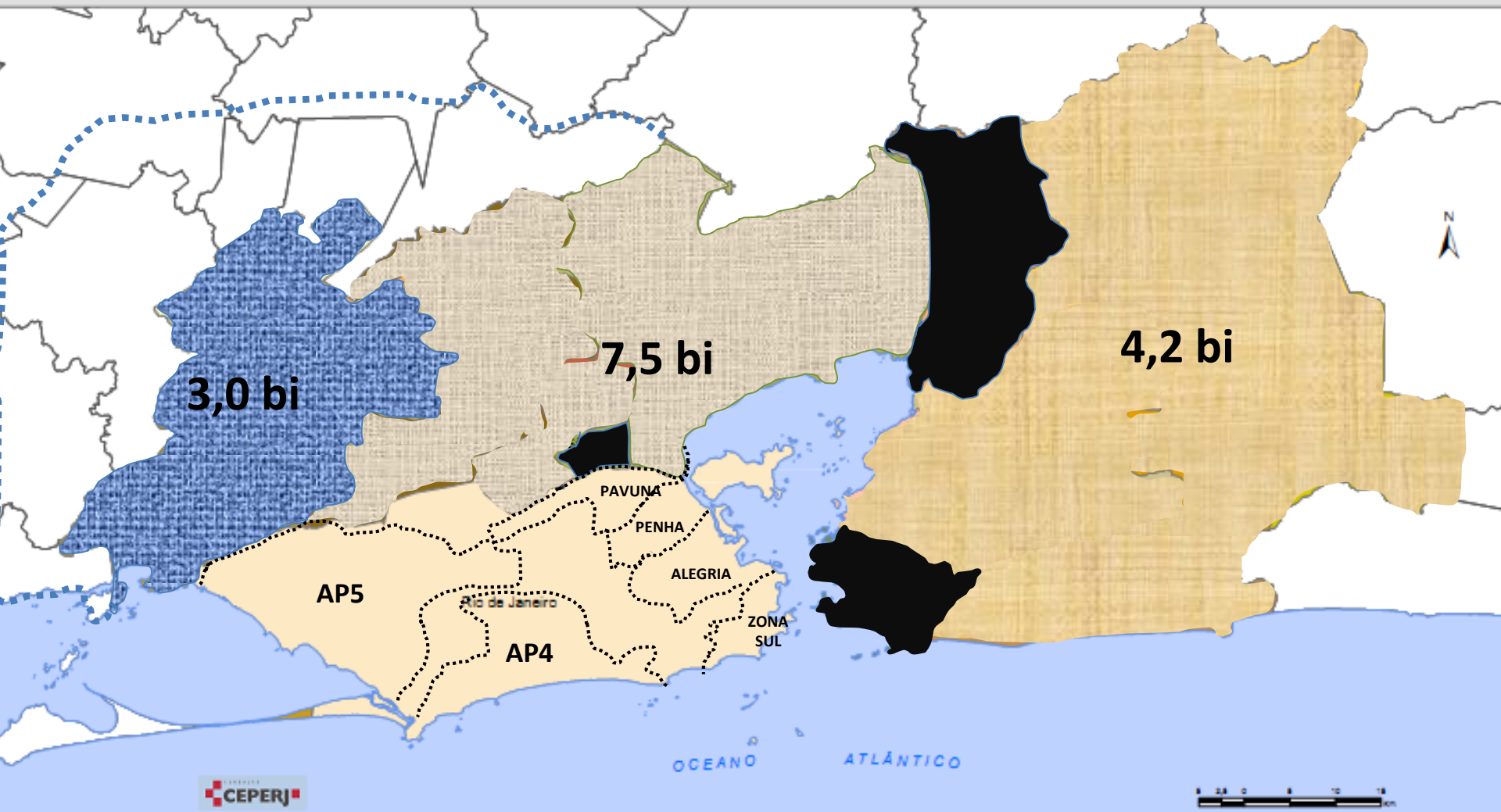
A ação de inconstitucionalidade refere à legislação editada pelo Estado:

- A Lei Complementar nº 87/1997 que trata da instituição, composição, organização e gestão da Região Metropolitana do Rio de Janeiro e da Microrregião dos Lagos, e define as funções públicas e serviços de interesse comum.

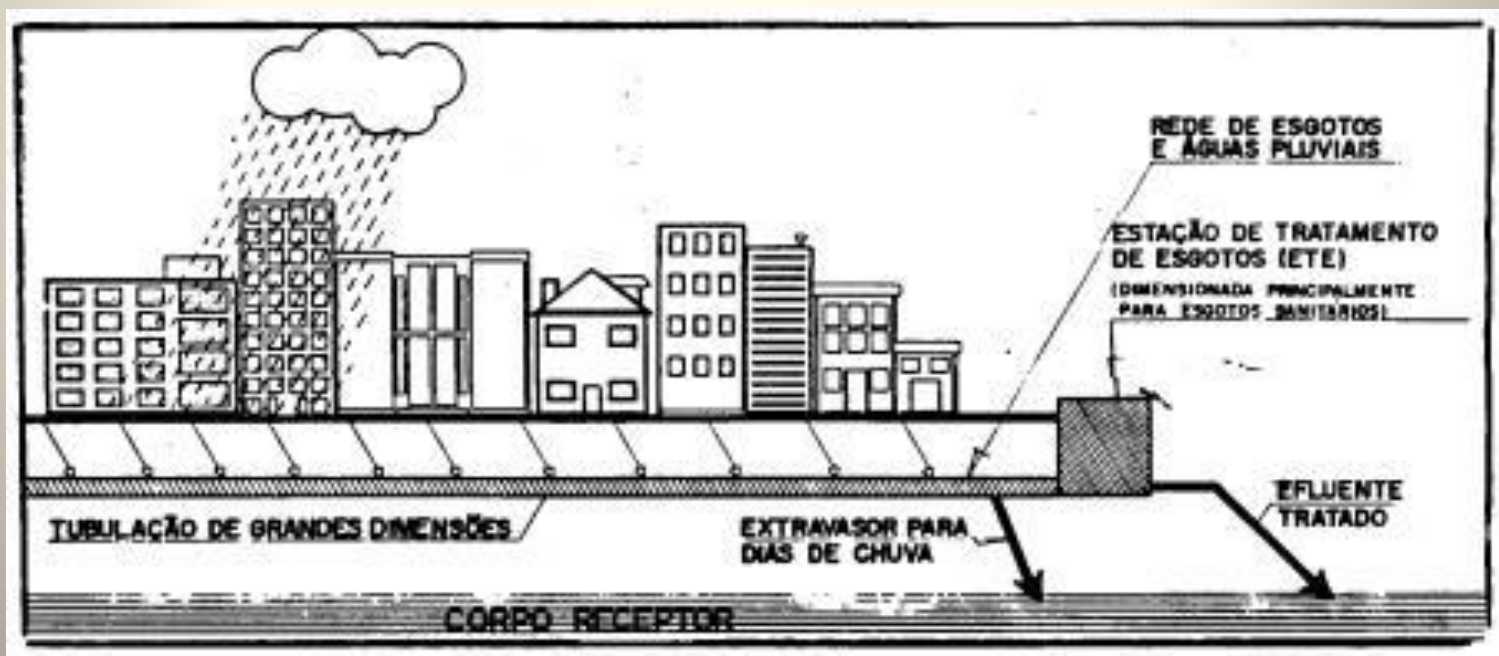
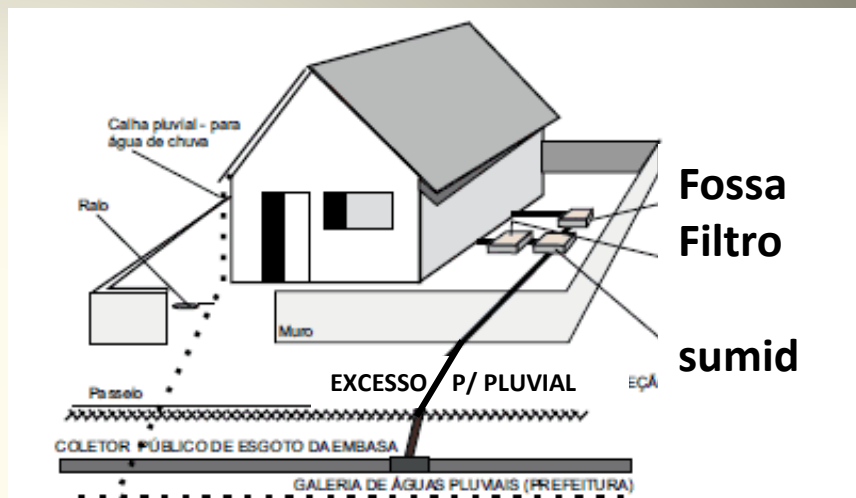
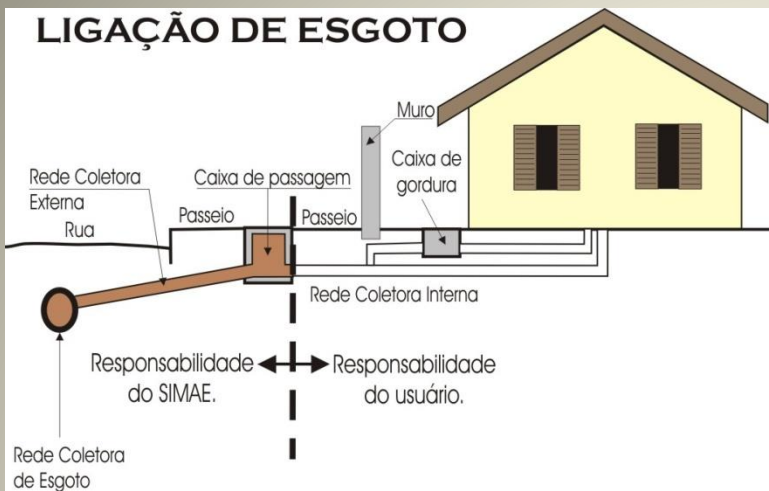
A questão básica era definir a qual dos entes federados – municípios ou Estado - deveria ser atribuída a titularidade das funções públicas de interesse comum nas regiões metropolitanas e em outras unidades regionais.

- O principal ponto foi reconhecer que a RM é uma autarquia territorial intergovernamental e plurifuncional, sem personalidade política.

REGIÃO METROPOLITANA DO RIO DE JANEIRO - 2014






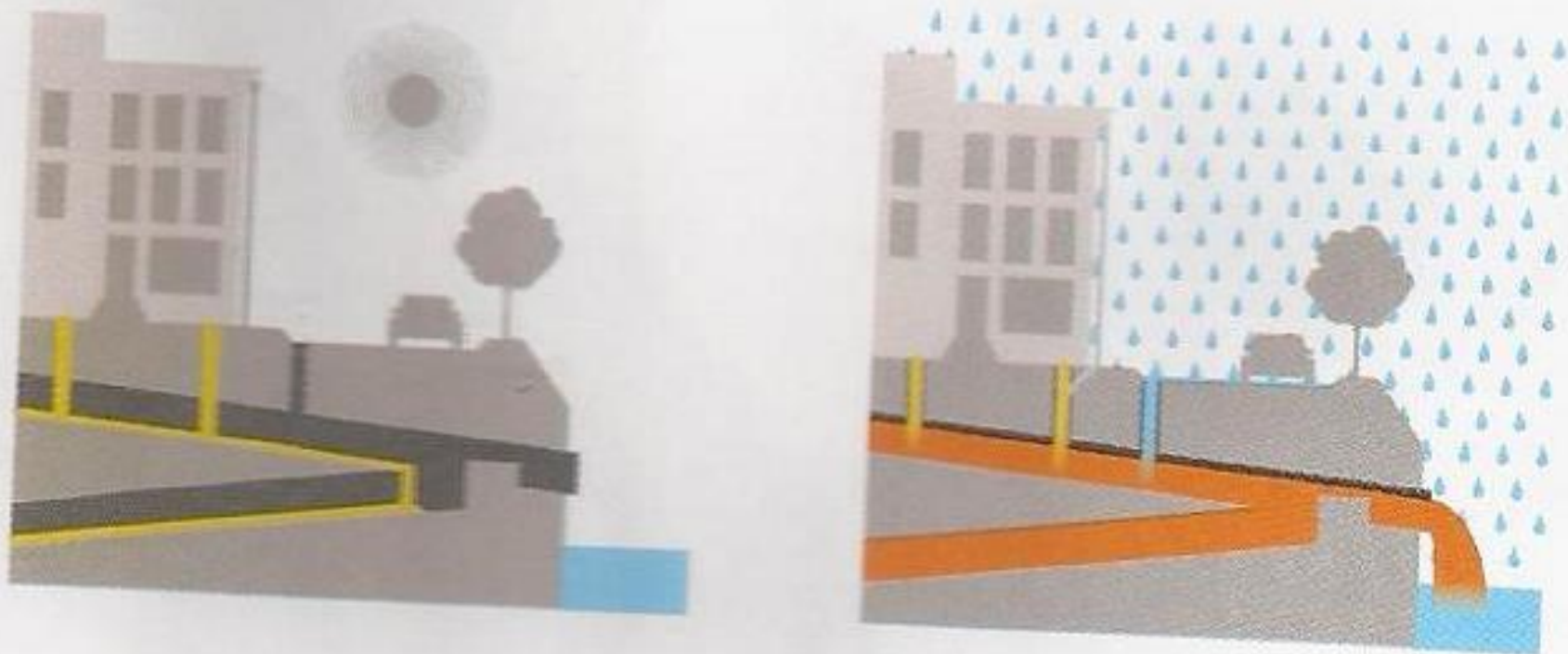
LIGAÇÃO DE ESGOTO



CANOS DE ESGOTO PARTILHADOS

A área de Gowanus tem um sistema de esgoto misto: as mesmas tubulações recebem dejetos e água da chuva. No tempo seco (abaixo, à esquerda), o esgoto segue para a usina de tratamento de dejetos. Quando chove muito (abaixo, à direita), o excesso transborda para o canal.

-  Esgoto
-  Água da chuva
-  Mistura de esgoto/água da chuva



What is a Combined Sewer Overflow (CSO)?

CANADA

- A combined sewer collects and transports a mixture of both sanitary wastewater and storm water runoff in a single pipe. This type of collection system was typically installed from 1880 to 1960 and is **still in operation in older areas of most Canadian cities.**

USA

These overflows, called combined sewer overflows (CSOs), contain not only stormwater but also untreated human and industrial waste, toxic materials, and debris. They are a major water pollution concern for the approximately **772 cities in the U.S. that have combined sewer systems.**

CSOs may be thought of as a type of ["urban wet weather" discharge](#). This means that, like [sanitary sewer overflows \(SSOs\)](#) and [stormwater discharges](#), they are discharges from a municipality's wastewater conveyance infrastructure that are caused by precipitation events such as rainfall or heavy snowmelt.

EPA's [CSO Control Policy](#), published April 19, 1994, is the national framework for control of CSOs.

Câmara Metropolitana de Integração Governamental

PPP – SANEAMENTO METROPOLITANO

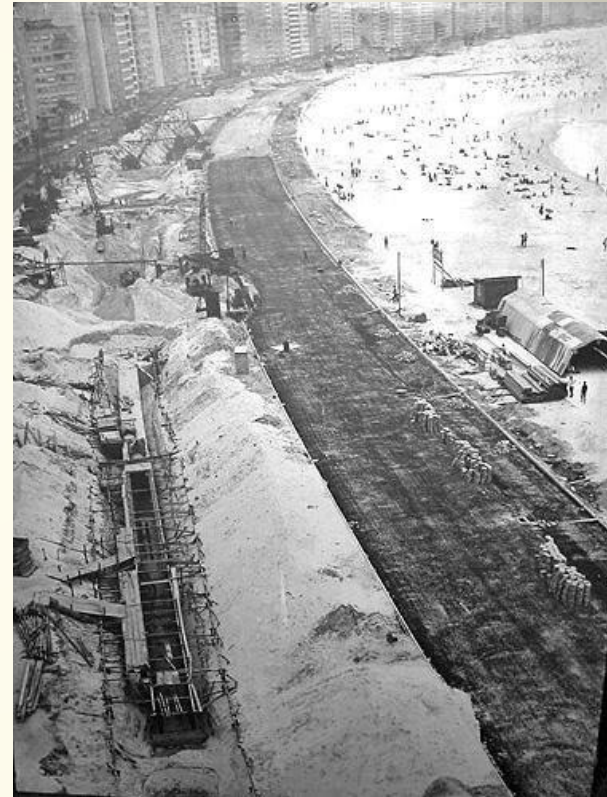
Parâmetros

Estratégia – **SAC – Sistema Antecipado de Coleta** gerando cobertura de 80% em 3 anos

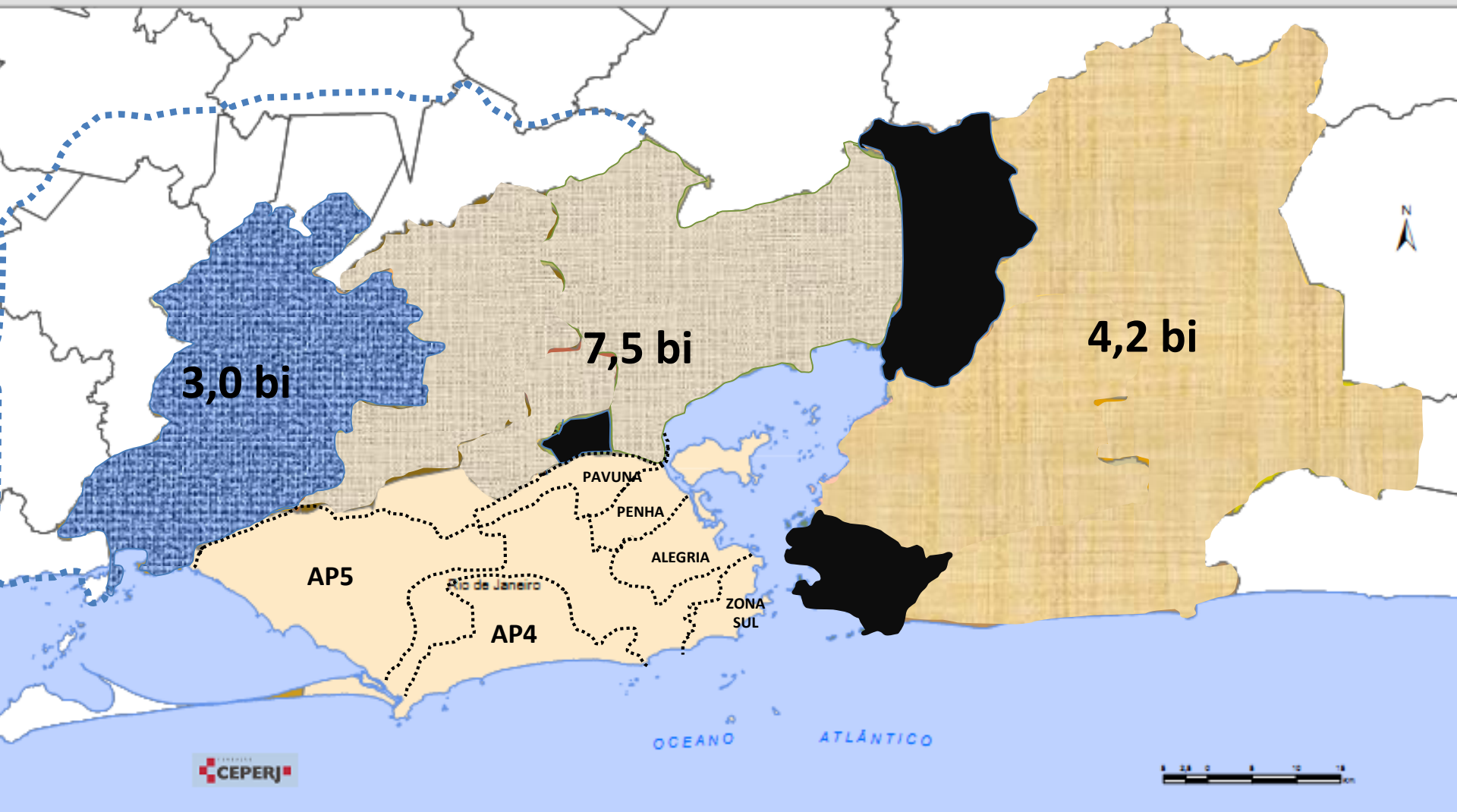
O tempo seco já é usado de fato em

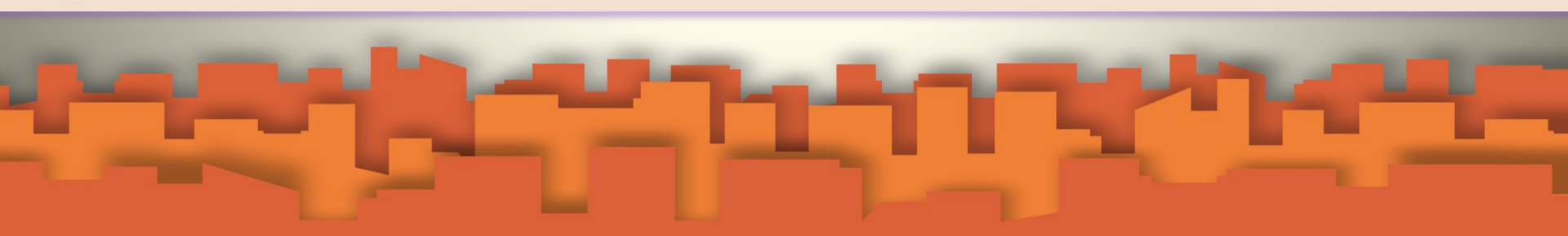
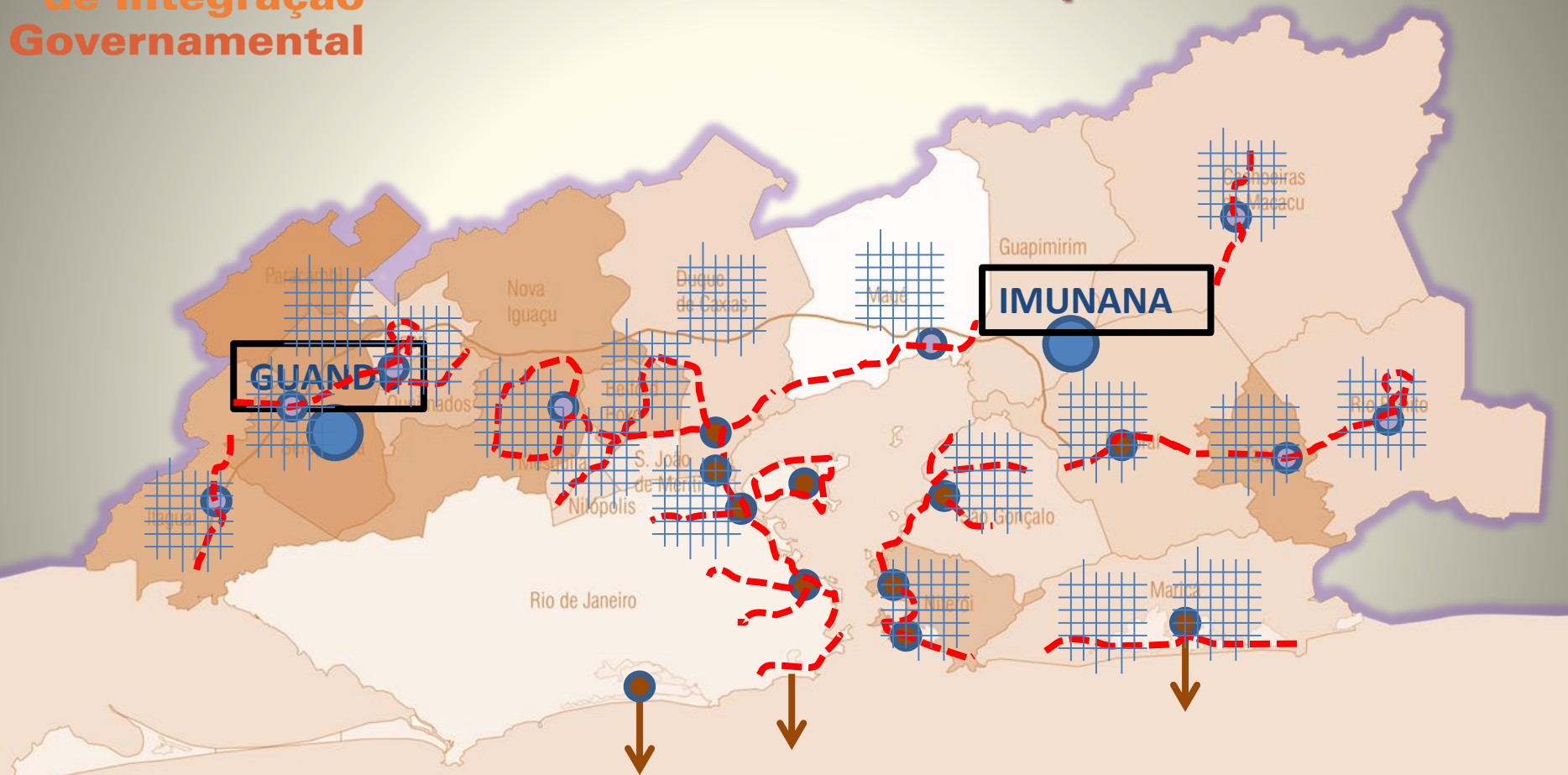
Copacabana
Lagoa
Niterói
Região dos lagos
Friburgo
Petrópolis
Canada
Paris
Nova York

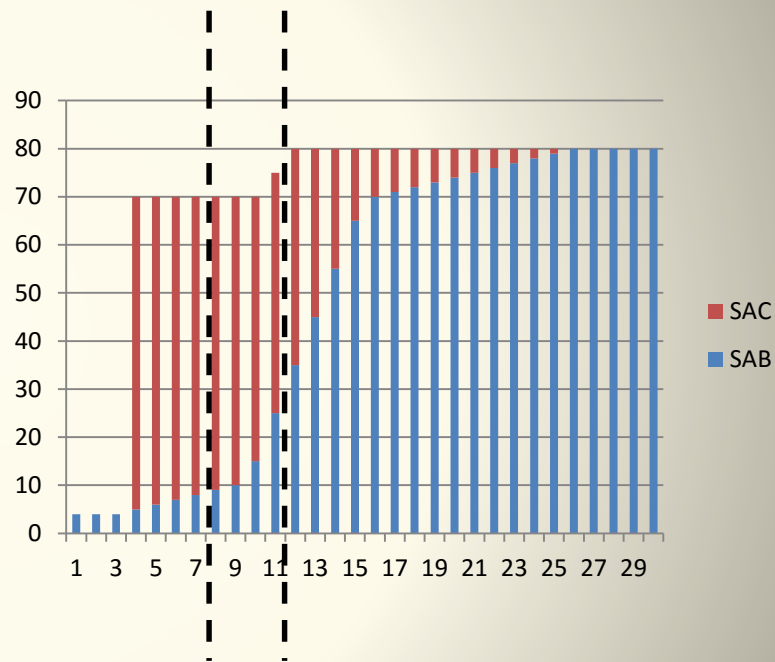
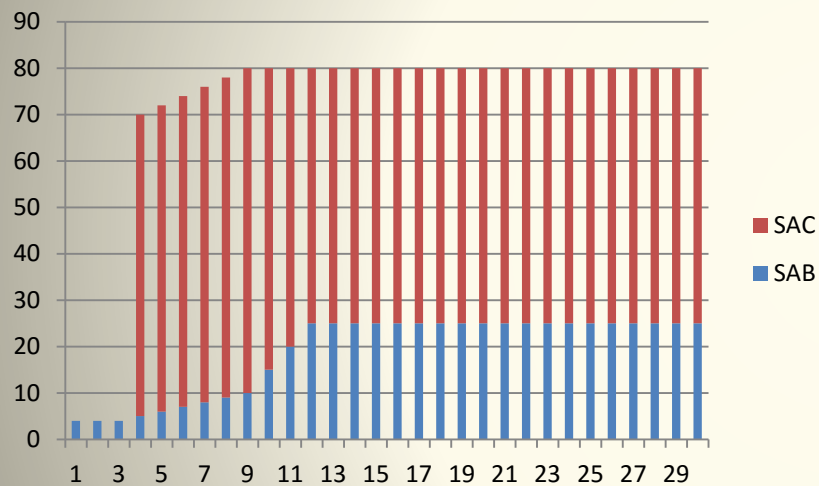
Estratégia – Avanço progressivo das **rede separadoras absolutas**



REGIÃO METROPOLITANA DO RIO DE JANEIRO - 2014







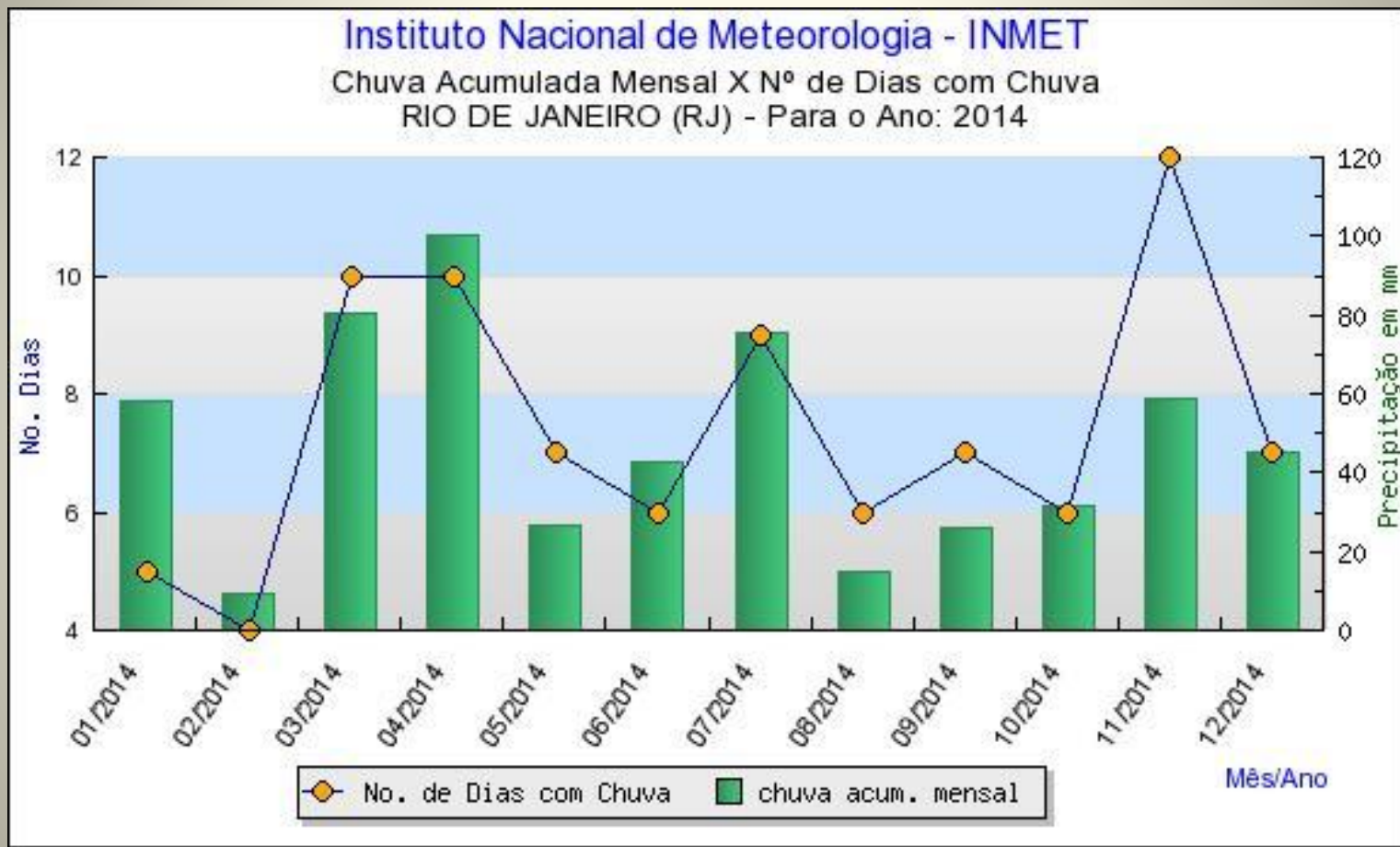
VOLUME DE ESGOTO TRATADO EM SAC E EM SAB

**Câmara
Metropolitana
de Integração
Governamental**

Luiz Firmino M. Pereira

firmينو.metropolitano@segov.rj.gov.br

Câmara Metropolitana de Integração Governamental



Decisão recente do Superior Tribunal de Justiça, em sede de recurso repetitivo, no RE 1339.313/RJ, com base nos artigos 3º da Lei nº 11.445/07 e 9º do Decreto nº 7.217/10. Possibilidade da **cobrança** quando a concessionária realiza uma ou algumas das etapas, como **coleta**, transporte e escoamento de dejetos...

...Tal **cobrança** não é afastada pelo fato de serem utilizadas as galerias de águas pluviais para a prestação do serviço, uma vez que a concessionária ...