

MÓDULO 3

A MOBILIDADE NA RMRJ

A Relação Habitação/Trabalho e a Geração de Viagens
Relação Uso do Solo x Transporte

SEAERJ
16/12/15

Na Região Metropolitana de uma importante cidade, de um país em desenvolvimento, o sistema ônibus atende mais do que 80% das viagens motorizadas em transporte coletivo.

Neste local, ocorre a situação descrita a seguir:

- Existem cerca de 21.000 pontos de parada de ônibus;
- 10,2% são identificados com placas de sinalização vertical;
- 7,4% têm abrigo;
- 5,7% têm assento;
- 25,9% estão localizados em áreas iluminadas;
- 3,1% têm baias; e
- apenas 0,3% têm algum tipo de informação.

Q.1 - Quem é capaz de adivinhar onde fica esta RM?

Fonte: levantamento FETRANSPOR, 2009

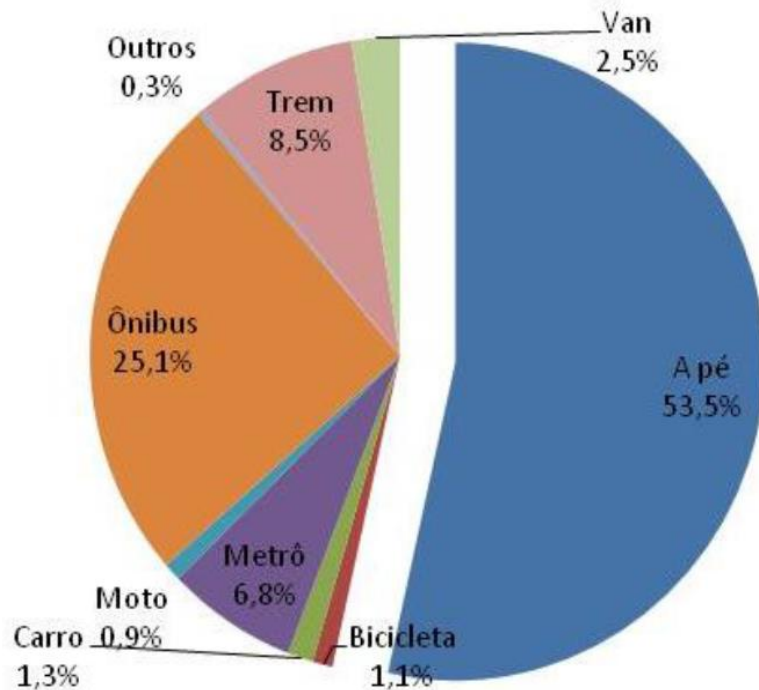
transcrito na Minuta do Relatório 3 – Atualização da Base de Dados do PDTU, jan/2014

Questões complementares ou Desafios

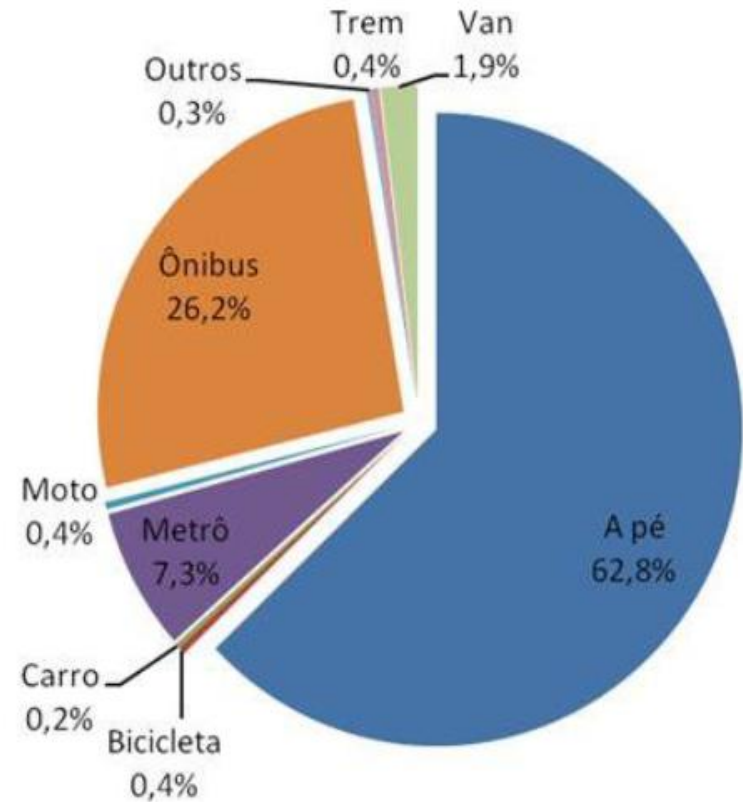
- Interface Transporte & Urbanização
- Interface
 - Governo do Estado; Prefeituras; e
 - Operadores Privados

Sistema Ferroviário

Modo de chegada dos usuários à estação

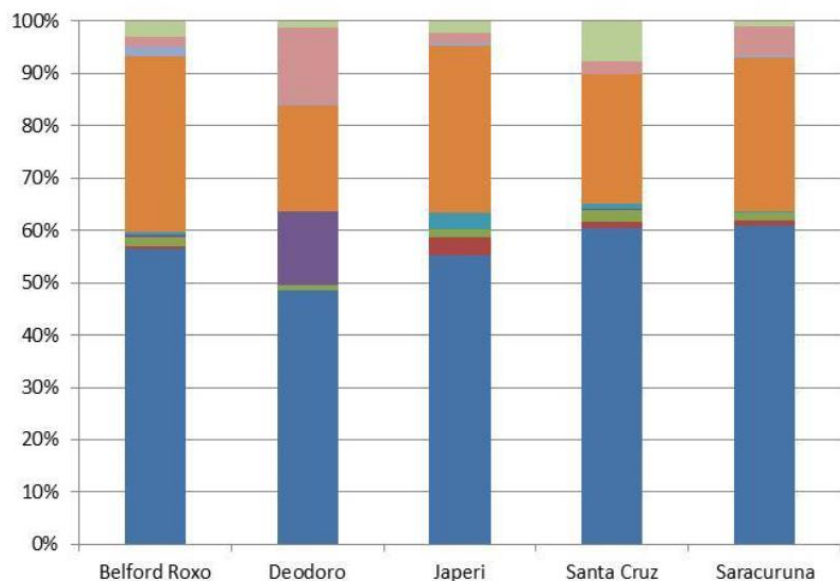


Modo de saída das estações

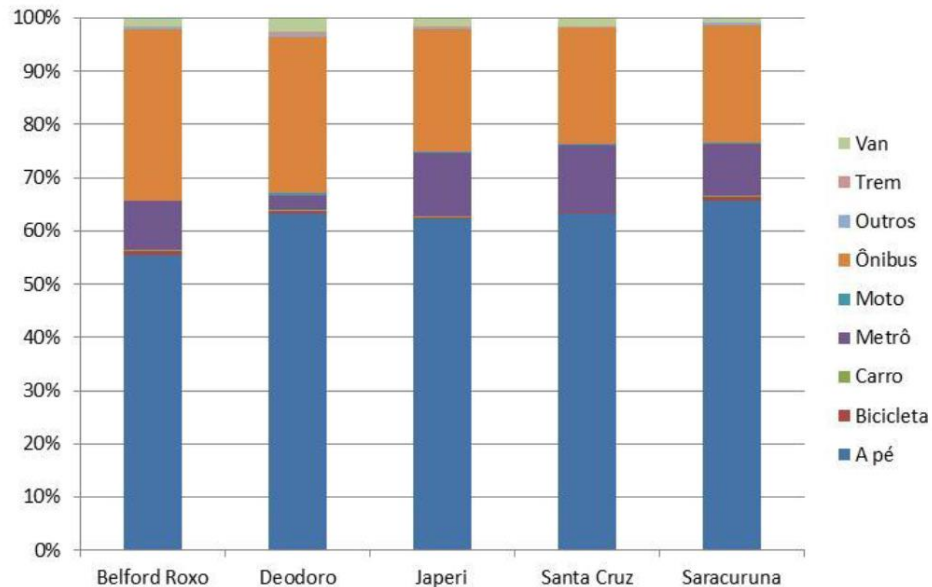


Sistema Ferroviário

Modo de chegada à estação por Ramal



Modo de saída da estação por Ramal



Fonte: PDTU, Minuta do Relatório 4 – Planejamento e Execução das Pesquisas: Parte 2, Tomo I – Pesquisa nas Estações de Trem (jun/2014)

Q.2 – Como são as condições oferecidas para os deslocamentos à pé num raio de 800m das estações ferroviárias?

- Os passeios de pedestres são revestidos?
- Os pedestres dispõem de sinalização horizontal adequada nas travessias, do tipo LRE e FTP?
- Os pedestres dispõem de repetidores e botoeiras, quando necessárias?

Q.3 - Será que um dia teremos um espaço viário efetivamente democrático,

com usuários de bicicletas velhas de US\$ 30 e de carros de passeio bacanas de US\$ 30 mil dispondo de condições semelhantes de conforto e segurança de tráfego?